

DOCCE

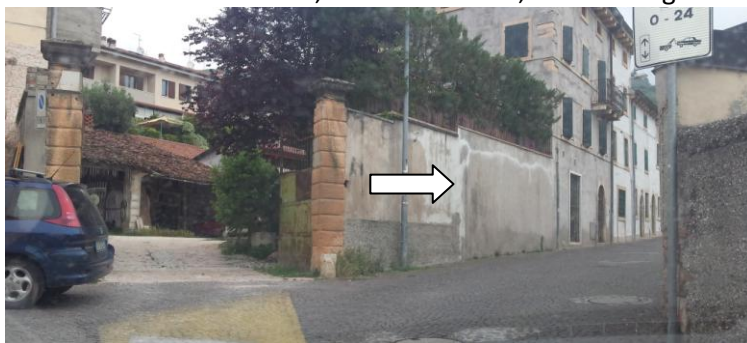
presso il CAMPO SPORTIVO DI SANTA MARIA IN STELLE (20 metri vicino alla Chiesa Parrocchiale)

Dal Centro di Essiccazione Uve della Cantina Valpantena (via Sezano) andare a destra in direzione di Santa Maria in Stelle; dopo 200 metri si trova il cimitero ed il cartello di inizio paese; qui si deve proseguire dritto.

Dopo 200 metri, al successivo incrocio con Via Pantheon, girare a sinistra come da foto seguente:



Dopo 100 metri, all'incrocio con Via della Collina, tenere la destra; vds foto seguente:



Dopo 100 metri, all'incrocio con Via Silvestri, proseguire dritto; vds foto seguente:



Dopo 200 metri, siete arrivati; vds foto seguenti:

